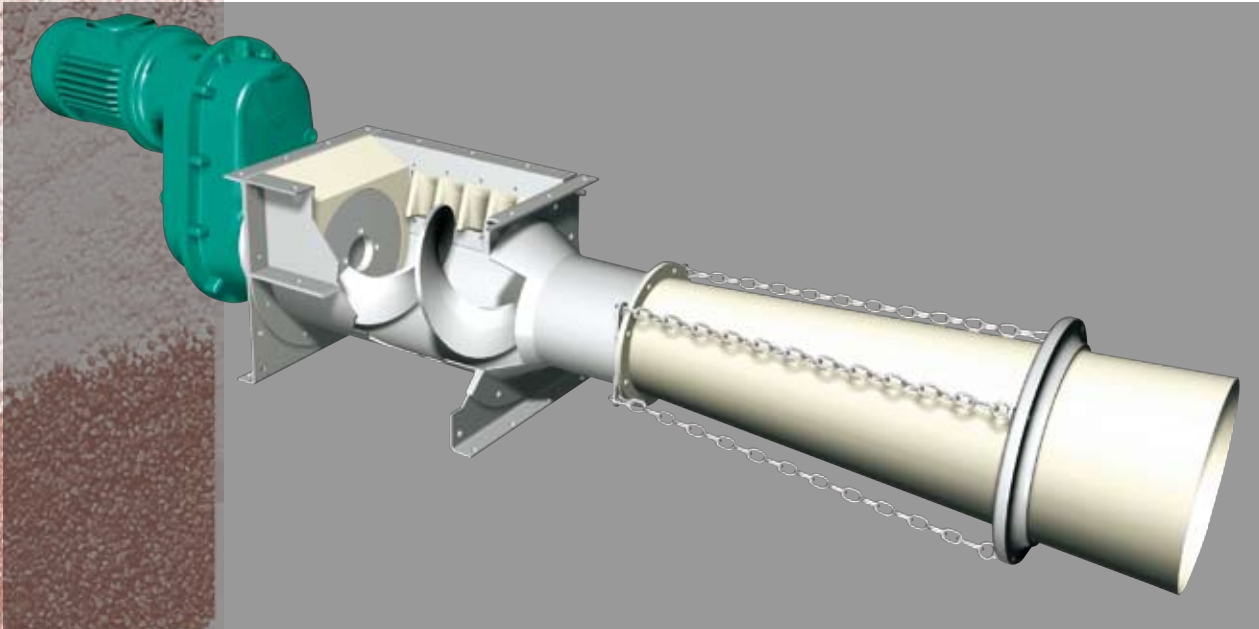


COM废袋压榨机宣传册

电话: 022-27336597
传真: 022-27272895

Internet: www.fluid-controls.cn/wam/



Main Features

- Waste bags are reduced to approximately an eighth of their original volume and pressed into a polyethylene tube.
- All types of bags can be handled: paper, polyethylene, polyethylene-lined paper, interwoven plastic.
- The length of the polyethylene tube holding the compressed bags is established by the operator who has to periodically unbind and cut it off.
- The degree of bag compression can be adjusted by changing the length of the tensioning chain.
- The polyethylene tube rests on a stainless steel channel to avoid friction.
- The machine is manufactured from carbon steel or, on request, 304 stainless steel. st.304 (on request)

Two models of different sizes are available:

- The smaller COM 030 is usually connected with an RSM-type Manual Bag Opener.
- The larger COM 040 is an accessory for the RSA-type Automatic Bag Splitter.

Hauptmerkmale

- Sackreste werden bis auf ein Achtel ihres ursprünglichen Volumens komprimiert und in einen Endlosschlauch aus Polyäthylen gepresst.
- Säcke aller Art können verwendet werden (Papier, Polyäthylen, Papier innen mit Polyäthylen ausgekleidet, Kunststoffgewebe).
- Die Länge des Polyäthylenschlauches wird durch das Bedienungspersonal bestimmt, das den Schlauch in regelmäßigen Abständen abbinden und abschneiden muss.
- Der Verdichtungsgrad der Säcke kann durch eine Längenveränderung der Spannkette verändert werden.
- Der Endlosschlauch aus Polyäthylen gleitet auf einem reibungsarmen Muldentrog aus Edelstahl.
- Gerätewerkstoffe: Stahl, Edelstahl 1.4031 (auf Wunsch)

Zwei Modelle in unterschiedlicher Größe sind lieferbar:

- der kleinere COM 030 in der Regel in Verbindung mit dem manuellen Sackteiler vom Typ RSM.
- der größere COM 040 für gewöhnlich in Verbindung mit dem automatischen Sackteiler vom Typ RSA.

Caractéristiques principales

- Les sacs vides sont comprimés jusqu'à un huitième de leur volume original dans un tuyau en polyéthylène.
- Le compacteur est en mesure de comprimer des sacs de tout type (papier, polyéthylène, papier avec du polyéthylène à l'intérieur, plastique tressé).
- La longueur du tuyau en polyéthylène est déterminée par l'opérateur qui le découpe de temps en temps.
- Il est possible de régler le degré de compression des sacs en modifiant la longueur de la chaîne de tensionnement.
- Le tuyau en polyéthylène glisse sur une gaine en acier inox afin d'éviter toute friction.
- Matériel: acier au carbone, acier inox 304 (sur demande).

Deux modèles de taille différente sont prévus:

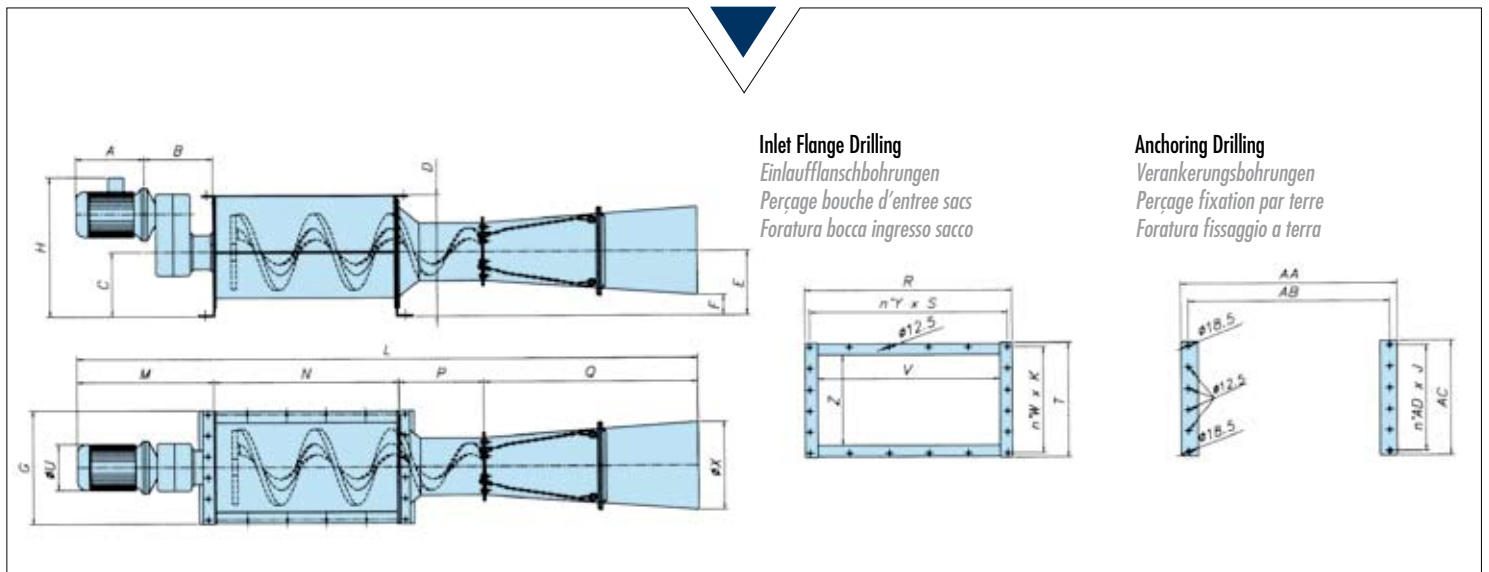
- le plus petit COM 030 appliqué normalement à la désachuse manuelle du type RSM.
- le plus grand COM 040 habituellement installé à la sortie de la désachuse automatique du type RSA.

Principali caratteristiche

- I sacchi vuoti sono compressi, con una conseguente forte riduzione di volume, che li porta ad impegnare circa un ottavo del volume occupato in origine, ed inviati alla bocca di uscita, dove sono raccolti in un budello tubolare di polietilene.
- È in grado di compattare tutti i tipi di sacco: carta, polietilene, carta con polietilene interno, plastica intrecciata.
- La lunghezza del budello viene scelta dall'operatore, di volta in volta, tagliando il tubolare.
- E' possibile regolare il grado di compressione dei sacchi modificando la lunghezza delle catene di tensionamento.
- Materiale di costruzione: acciaio al carbonio, AISI 304 (a richiesta).

Sono previsti due modelli di grandezza diversa:

- COM 030, la più piccola, applicata normalmente ad una rompisacchi manuale RSM.
- COM 040, la più grande, installata allo scarico del vaglio della rompisacchi automatica RSA.



Type	A	B	C	D	E	F	G	H	L	M	N	P	Q	U	X	R	T	V	Z	AA	AB	AC	N°W	K	N°Y	S	N°AD	J
COM 030	320	320	245	440	245	67	435	600	2,436	640	496	300	1,000	218	357	584	435	484	325	624	564	435	3	128.3	4	136	3	128.3
COM 040	320	320	305	575	305	95	540	660	2,906	640	868	398	1,000	218	420	970	540	850	425	1,010	940	540	5	100	5	185	5	100



EXTRAC®

电话: 022-27336597
传真: 022-27272895

Internet: www.fluid-controls.cn/wam/